

# 安全報告書（2019）

室蘭市だんパラスキー場

室蘭岳第1リフト

室蘭リゾート開発株式会社

## 1. 利用者の皆様へ

日頃より、室蘭市だんパラスキー場をご利用頂き、また、当社の索道事業にご理解を頂き誠にありがとうございます。

当社は、経営理念の第一に安全確保を掲げ、法令厳守とともに安全輸送に努めております。

本報告書は、索道事業法に基づき、輸送の安全確保のための取り組みや安全の実態について、自ら振り返るとともに広くご理解いただくために公表するものであります。

皆様からの声を更なる輸送の安全に役立てたく、積極的なご意見を頂戴できれば幸いです。

室蘭リゾート開発株式会社

代表取締役

小 泉 賢 一

## 2. 基本方針と安全目標

### (1) 基本方針

当社の経営理念の第一は、安全確保です。「安全基本方針」を次のように掲げ、代表取締役以下従業員全員に周知、徹底しております。

- 1) 代表取締役、役員及び従業員は一致協力して輸送の安全の確保に努めます。
- 2) 法令及び規定等を良く理解するとともにこれを遵守し、厳正、忠実に職務を遂行致します。
- 3) 事故・災害等が発生したときは、人命救助を最優先に行動し、速やかに安全適切な処置を取ります
- 4) 常に問題意識を持ち、情報は漏れなく迅速かつ正確に伝え、透明性を確保致します。

### (2) 安全目標

輸送の安全を確保するために安全目標を定め、お客様の安全確保はもとより従業員の安全確保にも努めております

## 平成30年度目標

- ・整備不具合による事故を発生させない
- ・労災、人身事故を発生させない

### 3. 事故等の発生状況とその再発防止措置

#### (1) 索道運転事故（索道人身傷害事故）

索道運転事故等の発生はありません。

#### (2) 災害（地震や暴風雨、豪雪等）

災害による運行停止はありません。

尚、強風等による運行停止は安全確保のため、状況により実施致しました。

#### (3) インシデント（事故の兆候）

国土交通省へのインシデント報告はありません。

#### (4) 行政指導等

北海道運輸局からの行政指導はありません。

### 4. 輸送の安全確保のための取組み

#### (1) 安全重点施策

安全の維持・向上のため、年間・長期の整備計画を作成しています。

平成30年度の整備については、下記のとおり実施致しました。

- ・常用ブレーキパッド交換、支柱銘板交換（6号柱）、搬器振止めプラグ交換（66個）
- ・モーターブラシ交換(25個)、タンク交換（1個）、乗車規制用リレー交換
- ・支柱索受装置整備(1号柱)

#### (2) 人材教育

輸送の安全確保及びご来場いただくお客様に安心してご利用頂けるように様々な人材教育を実施しています。

- ・北海道運輸局・北海道索道協会の行う講習会を受講しました

- ・シーズン営業開始前に全従業員を対象にした社内研修を行っています

### (3) 緊急時対応訓練

毎年、シーズン営業開始前に事故発生時における対応を定めた「非常時の救助要領」に基づき訓練を実施しております。 また、シーズン中にも必要に応じ、同様の訓練を実施し緊急時の対応に備えております。

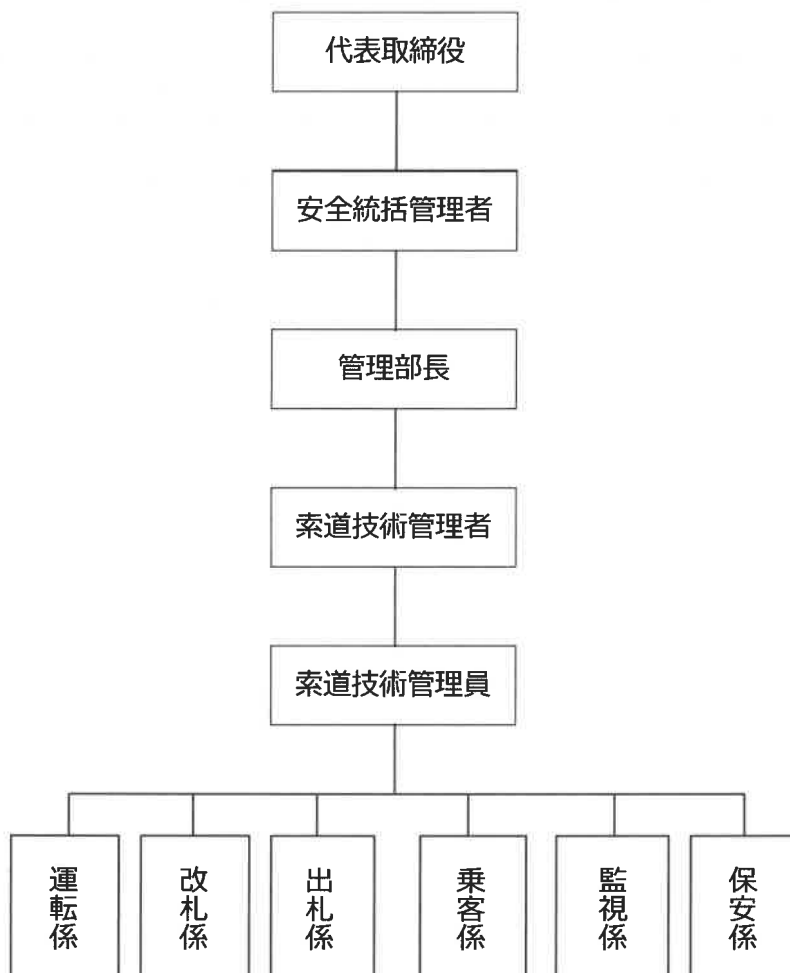


## 5. 安全管理体制

社長をトップとする安全管理組織を構築し、各責任者の責務を明確にした上で安全確保に努めております。 尚、各管理者の役割及び権限は下記のとおりです。

代表取締役	輸送の安全の確保に関する最終的な責任を負う
安全統括管理者	索道事業の輸送の安全の確保に関する業務を統括する
索道技術管理者	安全統括管理者の指揮の下、索道の運行管理、索道施設の保守管理、その他の技術上の事項に関する業務を統括管理する
索道技術管理員	索道技術管理者の指揮の下、その職務を補佐する

## 【体制図】



## 6. お客様へのお願い

スキー・スノーボードを安全に楽しんで頂くためにゲレンデルール、リフト運送約款などがございます。  
ルールとマナーを守り、お楽しみください。

## 7. 連絡先

安全報告書へのご感想、当社への安全への取り組みに対するご意見をお寄せください。

〒050-0052

室蘭市香川町224番地1

室蘭リゾート開発株式会社

TEL : 0143-43-5600 FAX : 0143-43-5695

URL : <http://www.muroran-resort.sakura.ne.jp/>

E-mail : [danpara@muroran-resort.sakura.ne.jp](mailto:danpara@muroran-resort.sakura.ne.jp)